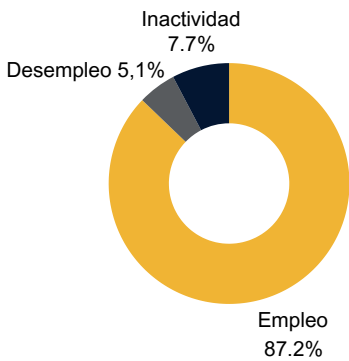




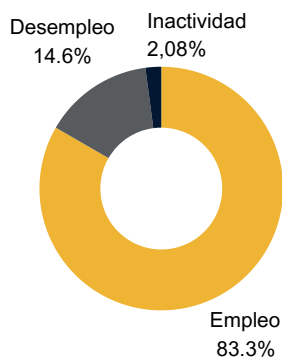
Grado en Enfermería

|                 | Egresados | Nº. respuestas | % respuesta |
|-----------------|-----------|----------------|-------------|
| Curso 2020-2021 | 74        | 39             | 52,7%       |
| Curso 2022-2023 | 84        | 48             | 57,1%       |

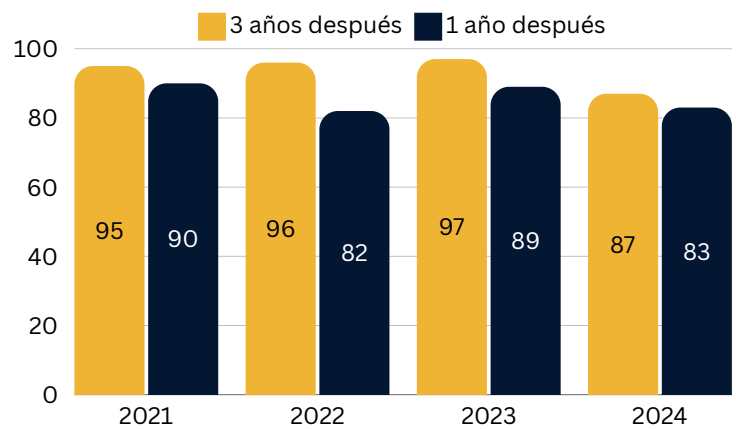
Situación laboral tras  
3 años de egresar



Situación laboral tras  
1 año de egresar

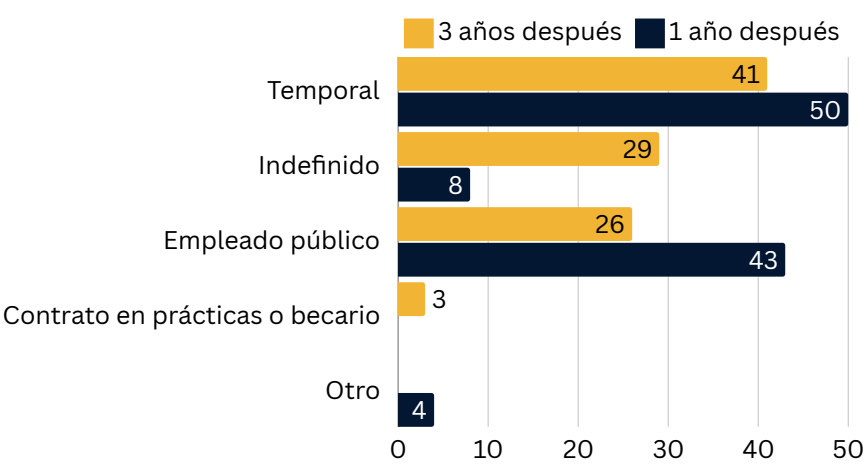


Evolución egresados empleados (%)

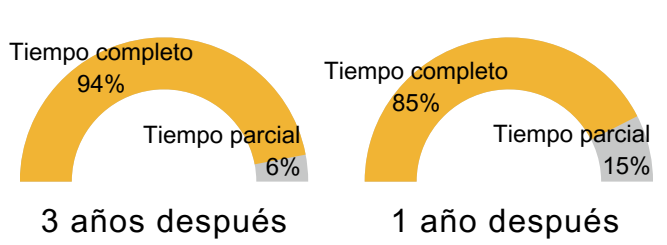


Situación de los egresados empleados

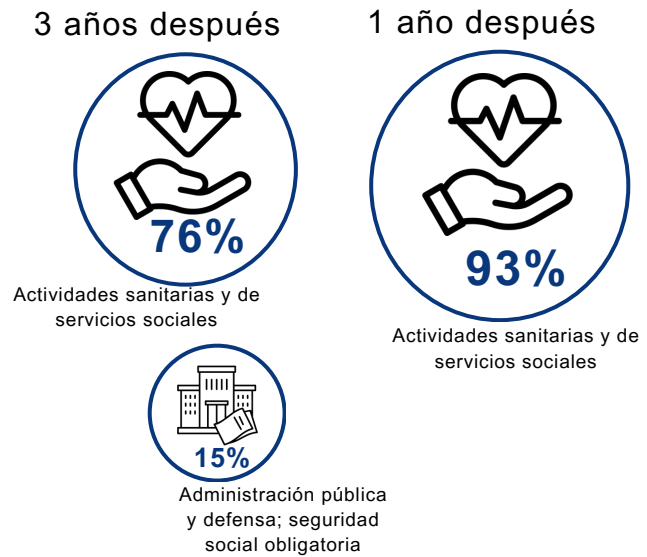
Tipo de relación laboral (%)



Tipo de jornada laboral



Rama actividad económica



Grado de satisfacción empleo actual

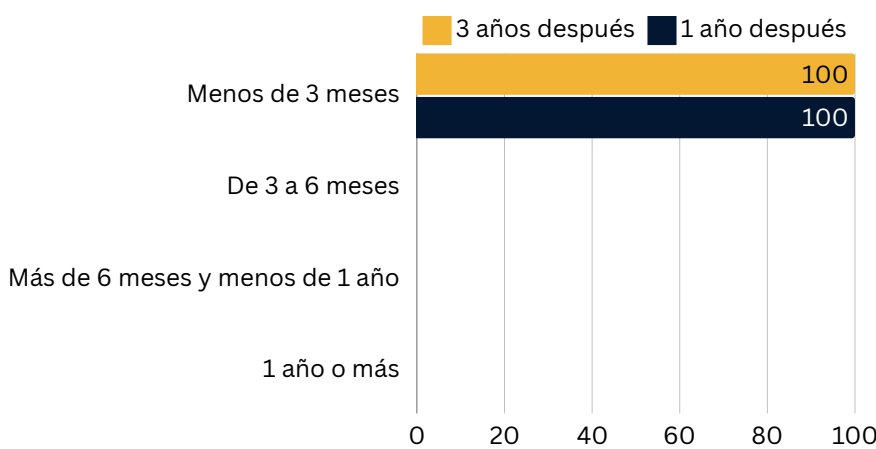


Grado de relación entre el empleo actual y la titulación



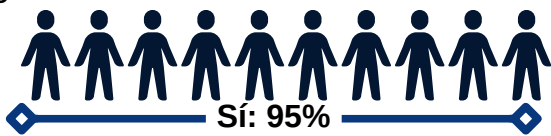
Situación de los egresados desempleados

Tiempo buscando empleo (%)

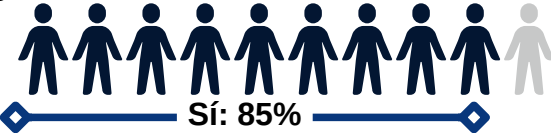


Tras 3 años de egresar

¿Volvería a estudiar la misma titulación?



¿Volvería a estudiar en la UPSA?



¿Recomendaría la UPSA como institución en la que formarse?

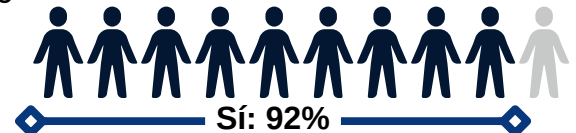
Sí 92 %

Tras 1 año de egresar

¿Volvería a estudiar la misma titulación?



¿Volvería a estudiar en la UPSA?



¿Recomendaría la UPSA como institución en la que formarse?

Sí 96 %