



Universidad
Pontificia
de Salamanca



Grado en Nutrición humana y dietética



LA UPSA ES...



**+80 años
de historia**

Ubicada en pleno centro histórico de Salamanca, ciudad universitaria por excelencia, la Universidad Pontificia atesora más de ochenta años de estudios y se inserta en una tradición que hunde sus raíces en el siglo XIII.

Fiel a su identidad, marcada por el humanismo cristiano, la vocación fundamental de la UPSA es la docencia e investigación, la formación integral del estudiante y el servicio público a la sociedad.

Para ello, cuenta con un nutrido cuadro docente conformado por doctores especialistas en sus respectivas ramas, además de unas instalaciones e infraestructuras técnicas en constante actualización.



**+70.000
antiguos estudiantes**

**+85.000 m²
instalaciones**



**+4M euros
becas y ayudas**

**+240 acuerdos
internacionales**

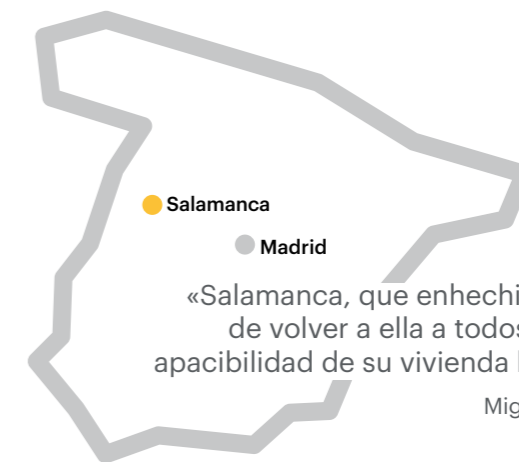


SALAMANCA

De la imponente Plaza Mayor, al Puente Romano, pasando por la Casa de las Conchas y las dependencias de sus Universidades, Salamanca es una ciudad para disfrutar de la juventud, la frescura, la magia y el ambiente de un gran campus universitario.

Considerada la ciudad renacentista española por excelencia, atesora un espectacular centro histórico declarado Patrimonio de la Humanidad. Pasear a orillas del Tormes como el pícaro Lazarillo, enamorarse en el Huerto de Calisto y Melibea con su Celestina o cursar estudios universitarios como el Licenciado Vidriera.

Te espera una ciudad alegre, universitaria y viva, con una gran diversidad de gente. La cultura, la música, el patrimonio, la gastronomía y el ocio se disfrutan en Salamanca también, de una manera especial, de noche. Porque la ciudad sigue viva cuando cae el sol. Es entonces, bajo ese embrujo, cuando se puede disfrutar de una manera diferente de un paseo por la ciudad, con los monumentos iluminados, una visita a las torres o un concierto.





La Facultad de Ciencias de la Salud de la UPSA oferta el Grado en Nutrición humana y Dietética, con una apuesta firme por la formación teórico-práctica desde el primer curso. Su plan de estudios está actualizado con los últimos avances científicos y tecnológicos y una cuidada formación en competencias, con el fin de adaptarse a las exigencias del mercado laboral. Además, para las prácticas externas disponemos de convenios en distintos ámbitos como el Clínico, Socio-sanitario, Comunitario, Restauración colectiva e Industria. Acompañamos en todo momento a los estudiantes en su formación y aportamos el importante valor de la ética y la humanización en el campo de la salud.

1º

Asignatura	ECTS
Anatomía humana	6
Fisiología e histología	9
Bioquímica	9
Psicología de la alimentación	6
Bioestadística	6
Fundamentos de nutrición	6
Visión cristiana del hombre y la sociedad	6
Educación alimentaria	6
Alimentación y cultura	6

2º

Asignatura	ECTS
Fisiopatología	12
Metodología de investigación	6
Bromatología	12
Higiene y seguridad alimentaria	6
Tecnología y procesado de los alimentos	6
Planificación nutricional	6
Microbiología	6
Bioética teológica y deontología profesional	6

3º

Asignatura	ECTS
Dietoterapia y nutrición clínica	12
Alimentación comunitaria y en las etapas de la vida	6
Nutrigenética, nutrigenómica y nutrición de precisión	6
Comunicación y marketing	6
Contaminación y toxicología alimentaria	6
Inmunonutrición	6
Restauración colectiva y gastronomía	6
Farmacología y suplementación	6
Practicum I	6

4º

Asignatura	ECTS
Nutrición deportiva	6
Salud pública	6
Economía y gestión alimentaria	6
Microbiota	6
Valoración del estado nutricional	6
Optativas*	6
Practicum II	18
TFG	6

* La impartición de las optativas está sujeta a cupos específicos y, en determinados casos, su oferta puede sufrir alguna variación.

Datos básicos

Campus	Salamanca
Facultad	Ciencias de la Salud
Tipo de enseñanza	Presencial

Perfiles profesionales

Actividad asistencial
Actividad docente
Actividad investigadora
Actividad de gestión

Matrícula

1. Preinscripción
2. Documentación
3. Admisión
4. Matrícula

Consulte condiciones de pago en www.upsa.es

Por qué estudiar con nosotros



► Trato personalizado

La cercanía docente-estudiante y la amplia oferta de la UPSA (grados, posgrados y títulos oficiales y propios) favorecen una formación integral y personalizada.

► Profesorado

El grado cuenta con profesorado especializado en las diferentes áreas de conocimiento e intervención que permite capacitar al estudiante en las competencias profesionales.

► Prácticas externas

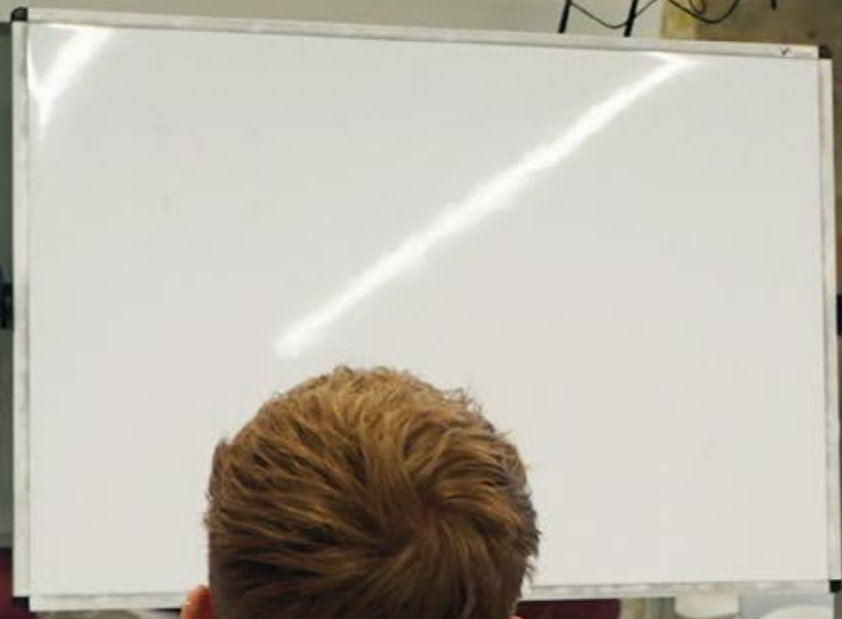
Nuestros estudiantes del Grado de Nutrición Humana y Dietética realizarán una media de 600 horas de prácticas a lo largo de los dos últimos años en diferentes ámbitos: Clínico, Socio-Sanitario, Comunitario, Restauración colectiva e Industria.



Edificio Germán Sánchez Ruipérez

Nutrición humana y dietética

UPSA



Facultad de Ciencias de la Salud
(Enfermería y Logopedia)
Sede central | C/ Compañía, 5. 37002 Salamanca
Tel. +34 923 277 139 | facultad.ccsalud@upsa.es

Facultad de Ciencias de la Salud
(Fisioterapia y Nutrición)
Edificio Germán Sánchez Ruipérez
Tel. +34 923 277 165 | facultad.ccsalud@upsa.es

82% de
empleabilidad
media de la
facultad



UPSA

DEPORTES

CORO

TEATRO

TUNA

CAPELLANÍA



VIDA UNIVERSITARIA



Colegio Mayor Hispanoamericano Nuestra Señora de Guadalupe

Para quienes venís desde fuera de Salamanca, os ofrecemos nuestro Colegio Mayor, ubicado en el Campus Champagnat, dotado con las mejores instalaciones para que la estancia sea lo más agradable y confortable posible. Ambiente universitario, con todos los servicios y diversas actividades, que contribuye a completar tu formación intelectual y humana en convivencia con estudiantes de diferentes titulaciones. Sin duda, una experiencia muy enriquecedora. A 15 minutos andando del casco histórico encontrarás 140 habitaciones con baño individual y mobiliario completo, conexión a internet, comedor, lavandería, aparcamiento, polideportivo y espacios reservados al estudio y al ocio.

Becas

Te ofrecemos planes de ayudas y becas para que puedas encontrar el impulso económico que mejor se adapte a tu situación (MEFP, Junta de Castilla y León, Ayudas sociales UPSA, Fundación Inés Luna Terrero, Santander Student Ambassador UPSA).



Bibliotecas

En la Biblioteca Vargas-Zúñiga (Sede central) y en la Biblioteca Campus Champagnat, podrás acceder a casi medio millón de documentos impresos, electrónicos y en otros formatos diversos puestos a tu disposición para apoyarte en el aprendizaje, docencia, investigación e innovación. Además podrás acceder al préstamo de materiales audiovisuales, equipos informáticos, salas de trabajo, etc.

Club Universitario de Innovación (CUI)

El Club Universitario de Innovación (CUI) es un foro de intercambio de talento, ideas, creatividad y tecnología entre estudiantes investigadores, emprendedores, empresas, instituciones y otros agentes económicos y sociales. Ponemos el conocimiento generado en la UPSA al servicio de la sociedad a través de diversas actuaciones.



Idiomas

Aprende idiomas de manera efectiva, prepárate para exámenes internacionales y sumérgete en una experiencia cultural única.

Intercambios académicos

Podrás elegir entre diferentes destinos, gracias a los convenios internacionales suscritos para ampliar y darle una visión diferente a tu futuro profesional.

- Erasmus • SICUE • Internacional



Servicio de Asistencia Psicológica Sanitaria

Gratuito para nuestros estudiantes. Tu salud mental es nuestra prioridad. Por eso, desde la UPSA, hemos creado un Servicio de Asistencia Psicológica Sanitaria (SAPS) cuyo objetivo principal es prestar atención psicológica, tanto a población adulta como infanto-juvenil, en problemas como depresión, ansiedad, etc. Te sentirás acompañado, comprendido y verás una eficiente evolución.

Voluntariado y Cultura

Participación en proyectos e iniciativas solidarias entre estudiantes, profesores y Personal de Administración y Servicios.

UPSA FEST



Forma parte de nuestra comunidad, dando la bienvenida al nuevo curso académico.

¡VIVE TU UNIVERSIDAD!



COM PRO ME TI DOS

**con un futuro
excelente**



Universidad
Pontificia
de Salamanca