



Universidad  
Pontificia  
de Salamanca

# RESULTADOS DE LA ENCUESTA DE SATISFACCIÓN DE LOS DOCTORANDOS CON LOS ESTUDIOS

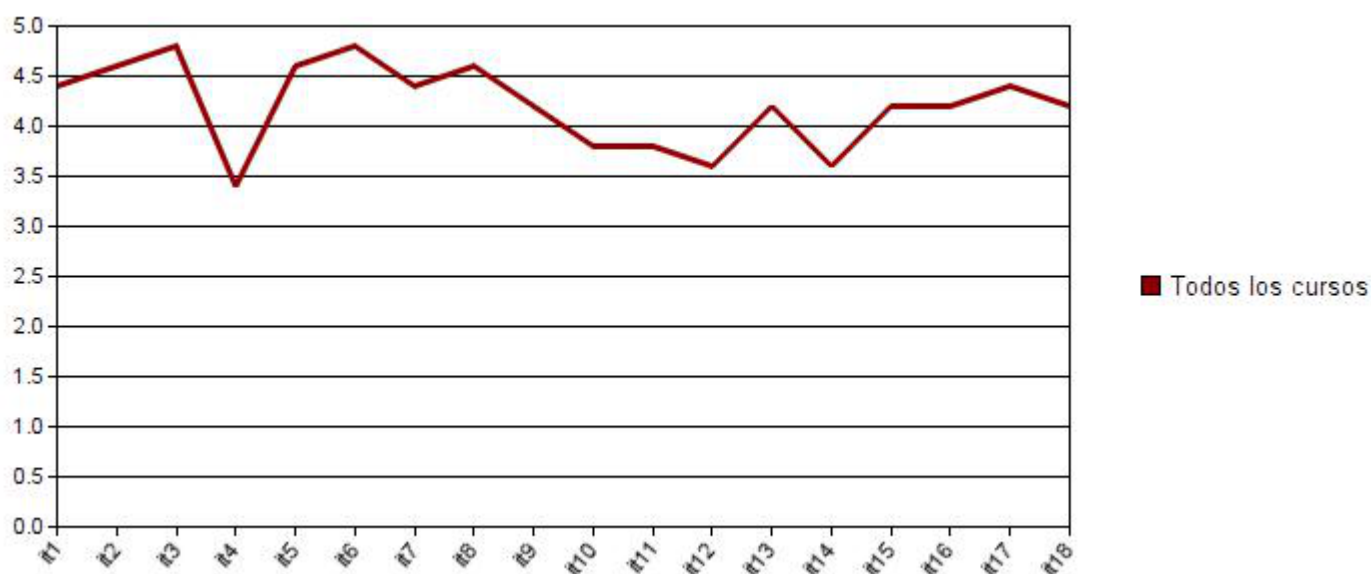
## DOCTORADO EN INNOVACIÓN EN CIENCIAS SOCIALES

2020/2021

Unidad Técnica de Calidad

**UNIVERSIDAD PONTIFICIA DE SALAMANCA**  
**Satisfacción de los Doctorandos con los Estudios**  
**CURSO 2020-2021**  
**DOCTORADO EN INNOVACIÓN EN CIENCIAS SOCIALES**

DOCTORANDOS	CONTESTAN	PORCENTAJE PARTICIPACIÓN
22	5	22,73



		Todos los cursos	
		Media	D.T.
1	La información proporcionada por la Escuela de Doctorado ha sido suficiente, adecuada y útil	4,40	0,89
2	Los sistemas de comunicación utilizados para la difusión del PD (correos electrónicos, reuniones, pá	4,60	0,89
3	La atención al doctorando por parte de la Secretaría de la Escuela de Doctorado ha sido eficaz y efi	4,80	0,45
4	He recibido información sobre el sistema de becas y ayudas para doctorandos	3,40	1,52
5	El sistema de acceso y admisión ha sido transparente	4,60	0,89
6	Estoy satisfecho con el sistema de asignación de directores y tutores	4,80	0,45
7	El sistema de evaluación y seguimiento de los doctorandos ha sido eficiente	4,40	0,89
8	He sido informado sobre la normativa y guías para doctorandos	4,60	0,55
9	El diseño y desarrollo del Plan de Investigación ha conseguido alcanzar los objetivos previstos	4,20	0,84
10	El nivel de conocimientos ha sido satisfactorio	3,80	1,10
11	El nivel de competencias adquirido ha sido satisfactorio	3,80	1,10
12	Las actividades formativas realizadas han estado bien planificadas y han sido aptas para los fines p	3,60	1,67
13	He recibido información sobre las actividades que organiza la Escuela de Doctorado con suficiente an	4,20	1,30
14	Los recursos materiales que el PD pone a mi disposición son los adecuados para realizar mi tesis doc	3,60	1,67
15	La Biblioteca dispone del material bibliográfico necesario para realizar mi tesis doctoral	4,20	1,30
16	El director se ha mostrado accesible y me ha dedicado suficiente tiempo	4,20	0,84
17	El director ha apoyado y dirigido eficazmente la dirección del trabajo	4,40	0,89
18	En general, estoy satisfecho con la labor del director	4,20	1,30